



Руководство

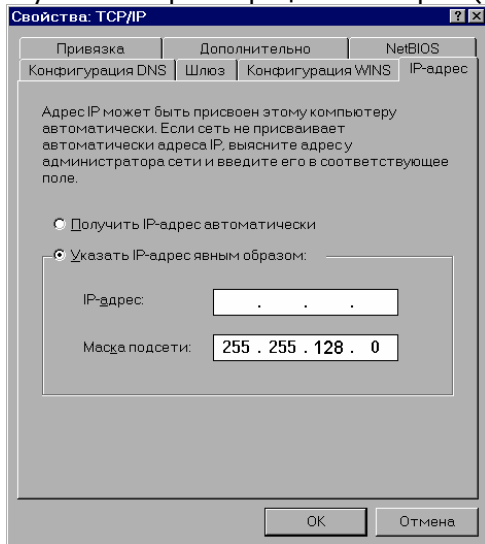
по настройке сети

Оглавление:

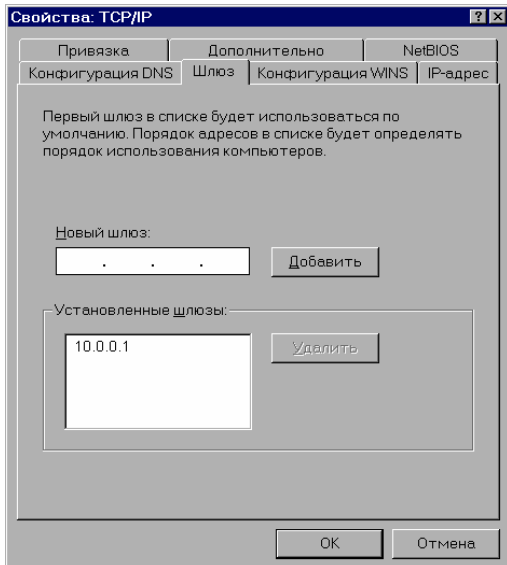
Настройка сети в Windows 98.....	1
Настройка сети в Windows XP	5
Настройка Браузера и Почтового клиента	13
Биллинговая система.....	18
Утилита utm5 wintary	20

Настройка сети в Windows 98

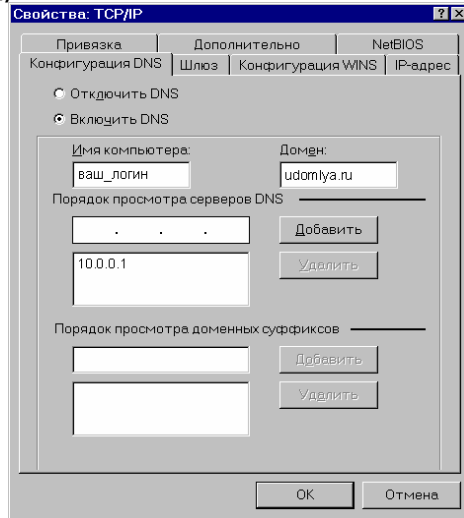
Откройте Пуск/Настройка/Панель управления/Сеть
Приведите настройки к виду, указанному на рисунках:
IP адрес следует указать из регистрационной карты (10.0.x.x)



На закладке «Шлюз» пропишите адрес 10.0.0.1:

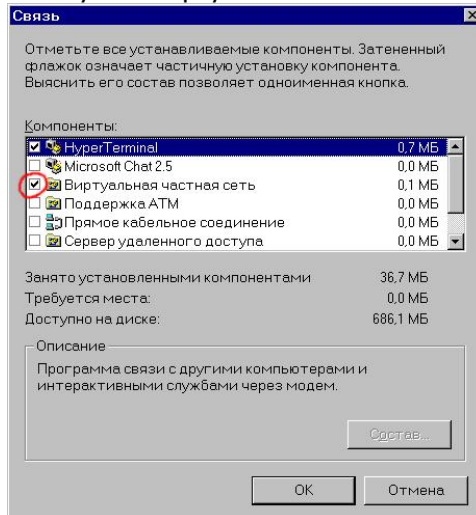


Перейдите на закладку «Конфигурация DNS» и приведите настройки к следующему виду:



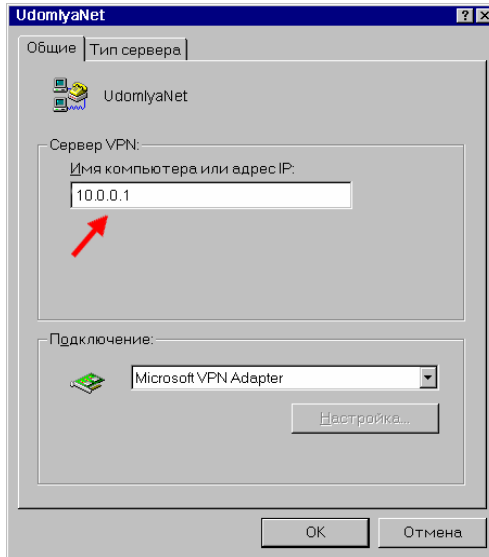
Настройка Подключения к сети Интернет.

Для получения возможности подключаться через Виртуальную частную сеть необходимо доустановить этот компонент. Для этого следует войти в меню **Пуск / Настройка / Панель управления / Установка и удаление программ / Установка Windows / Связь** и отметить галочкой пункт "Виртуальная частная сеть".

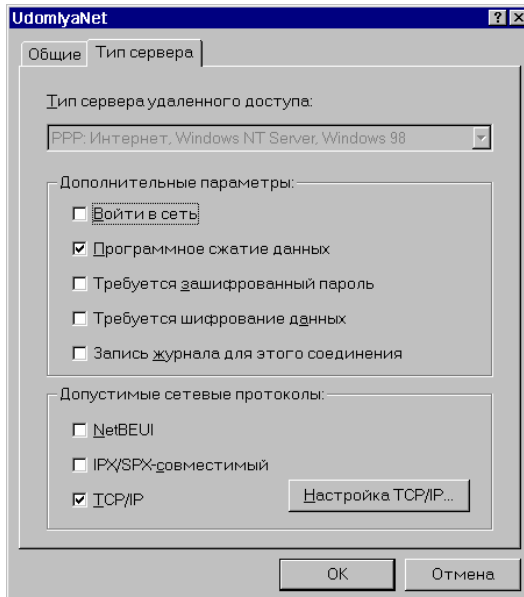



Далее следует войти в **Мои компьютер / Удаленный доступ к сети / Новое соединение**

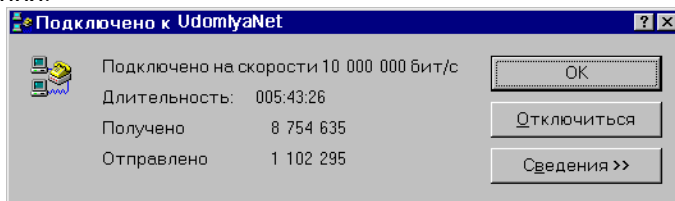
Выбрать имя для Вашего VPN-соединения, например "UdomlyaNet".
В качестве модема выбрать "Microsoft VPN Adapter".
Установить адрес VPN-сервера, который вы получили при подключении.



На закладке «Тип сервера» Установить галочки как показано на рисунке:



Чтобы установить соединение для выхода в сеть Интернет необходимо нажать **Мой компьютер / Удаленный доступ к сети / Ваше VPN-Соединение**. Затем необходимо ввести логин и пароль, которые вы получили при подключении. После того, как соединение установится, в правом нижнем углу (возле часов) появится характерная пиктограмма , показывающая, что PPTP-соединение установлено. Два раза кликнув на эту пиктограмму, можно увидеть количество трафика, переданного вашим компьютером в течении текущего соединения.



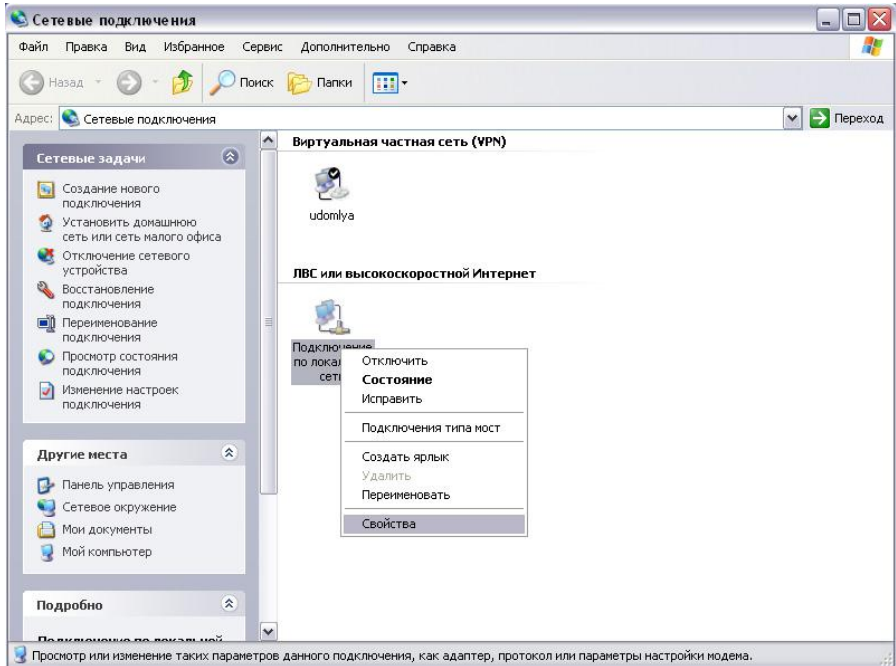
Для удобства вы можете создать ярлык на рабочем столе или на панели быстрого вызова программ. Что-бы создать такие ярлыки, надо перетащить пиктограмму из панели **Удаленный доступ к сети** в необходимое вам место. Если вы заходите автоматически подключаться к Интернету после включения компьютера, скопируйте ярлык в папку **Автозагрузка**

Напоминаем на сайте www.udomlya.ru мы размещаем информацию для Вас. Можете установить этот сайт в качестве домашней странички.

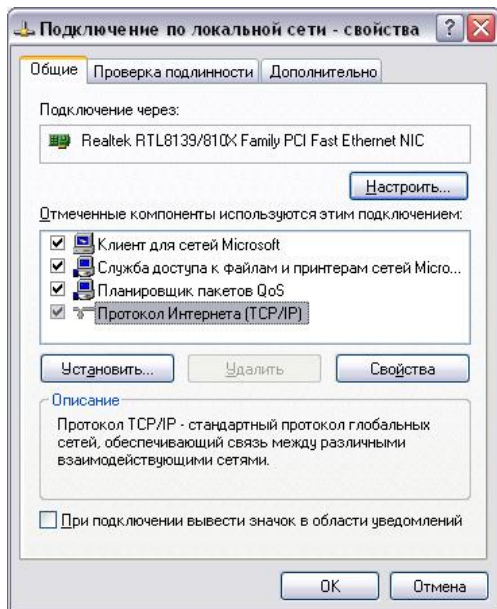
Настройка сети в Windows XP

Чтобы настроить сеть в Windows XP необходимо сделать следующее:

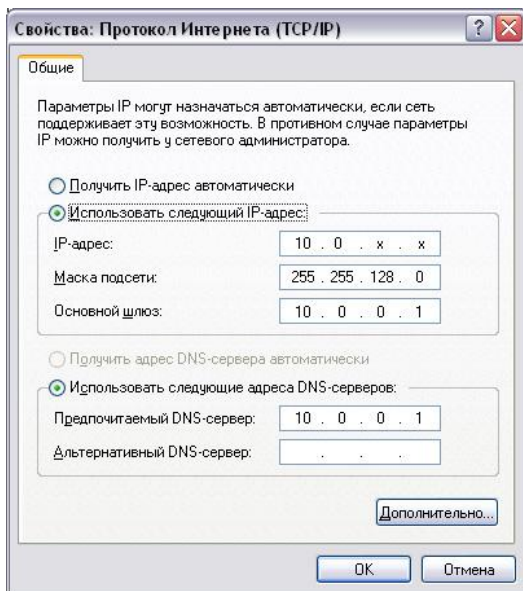
Откройте **Пуск/ Настройка / Сетевые подключения**. Выберите мышкой **Подключение по локальной сети**, нажмите правую кнопку мыши и выберите пункт меню **Свойства**.



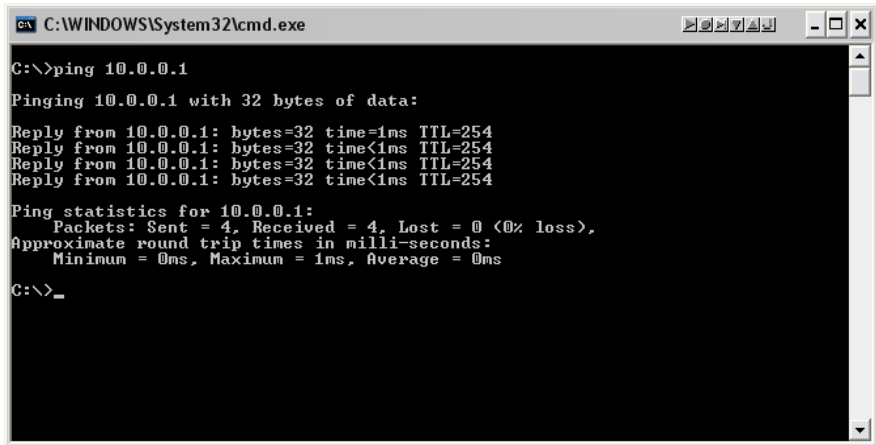
В появившемся окне свойств необходимо выбрать «**Протокол Интернета (TCP/IP)**» и нажать кнопку «**Свойства**»:



Далее устанавливаем значения, как на следующей картинке, подставив IP адрес, выданный вам при регистрации:



на этом настройка сети завершена. Для проверки работоспособности можно воспользоваться командой ping. Для этого в командной строке (**Пуск/Выполнить/набираем команду cmd и жмём ОК**) набираем команду ping 10.0.0.1 и ждём результат. При работе сети это должно выглядеть следующим образом:



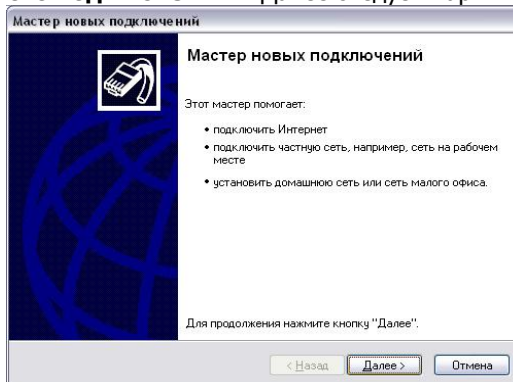
```
C:\WINDOWS\System32\cmd.exe
C:\>ping 10.0.0.1
Pinging 10.0.0.1 with 32 bytes of data:
Reply from 10.0.0.1: bytes=32 time=1ms TTL=254
Reply from 10.0.0.1: bytes=32 time<1ms TTL=254
Reply from 10.0.0.1: bytes=32 time<1ms TTL=254
Reply from 10.0.0.1: bytes=32 time<1ms TTL=254
Ping statistics for 10.0.0.1:
    Packets: Sent = 4, Received = 4, Lost = 0 (0% loss),
    Approximate round trip times in milli-seconds:
        Minimum = 0ms, Maximum = 1ms, Average = 0ms
C:\>_
```

В этой же командной строке возможно узнать **MAC адрес** вашей сетевой карты. Для этого необходимо набрать команду getmac. Шесть чисел слева, разделённые дефисом и есть ваш MAC адрес.

Также рекомендуем добавить в автозагрузку файл [arp_on.bat](ftp://ftp.udomlya.ru/pub/soft/Network/Praktika/arp_on.bat) (ftp://ftp.udomlya.ru/pub/soft/Network/Praktika/arp_on.bat). Этот файл прописывает в arp-таблицу статические адреса серверов. В случае присвоения адресов серверов пользователями у вас будет продолжать оставаться стабильная связь с серверами.


Настройка Подключения к сети Интернет.

Для подключения к сети Интернет необходимо настроить ещё одно соединение. Запускаем «**Мастера новых подключений**» щёлкнув слева «**Создание нового подключения**». Далее следуем картинкам:



Мастер новых подключений

Тип сетевого подключения
Выберите одну из следующих возможностей.




- Подключить к Интернету**
Подключить к Интернету для просмотра веб-узлов и чтения электронной почты.
- Подключить к сети на рабочем месте**
Подключить к рабочей сети (используя удаленный доступ или VPN), чтобы можно было работать из дома, удаленного офиса или другого места.
- Установить домашнюю сеть или сеть для малого офиса**
Подключить к существующей сети малого или домашнего офиса или установить новую сеть.
- Установить прямое подключение к другому компьютеру**
Подключить напрямую к другому компьютеру с помощью последовательного, параллельного или инфракрасного порта, или настроить данный компьютер, позволив другим компьютерам подключаться к нему.

< Назад Далее > Отмена

Мастер новых подключений

Сетевое подключение
Каким образом вы хотите подключиться к сети на своем рабочем месте?

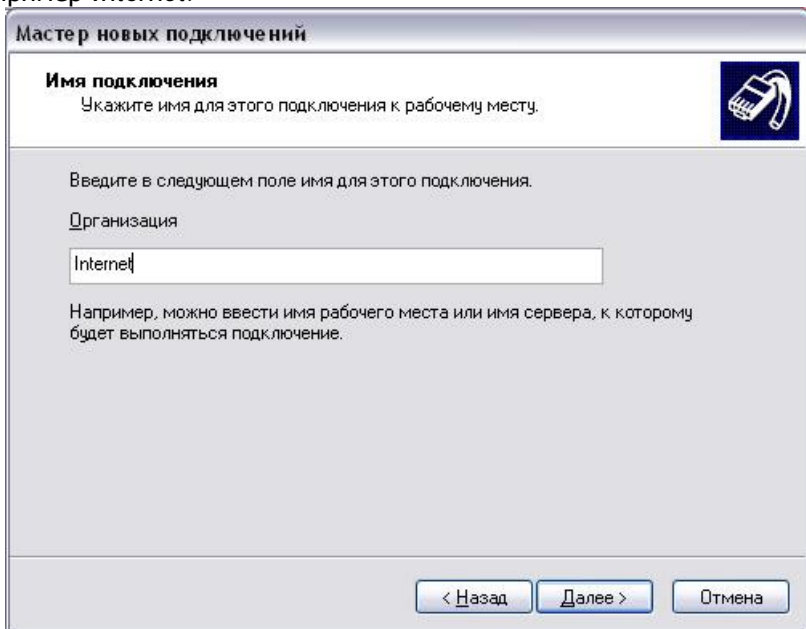


Создать подключение:

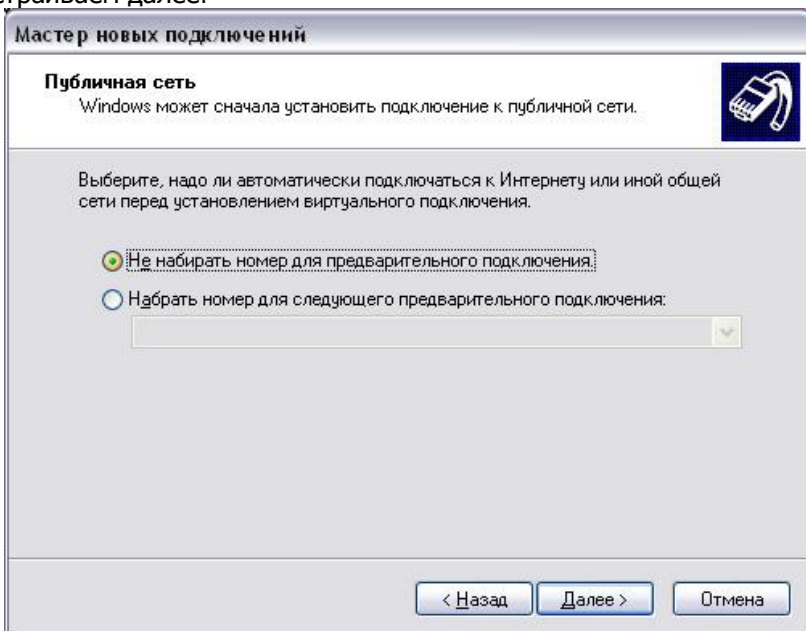
- Подключение удаленного доступа**
Подключаться, используя модем и обычную телефонную линию, либо телефонную линию ISDN.
- Подключение к виртуальной частной сети**
Подключение к сети с использованием подключения к виртуальной частной сети (Virtual Private Network - VPN) через Интернет.

< Назад Далее > Отмена

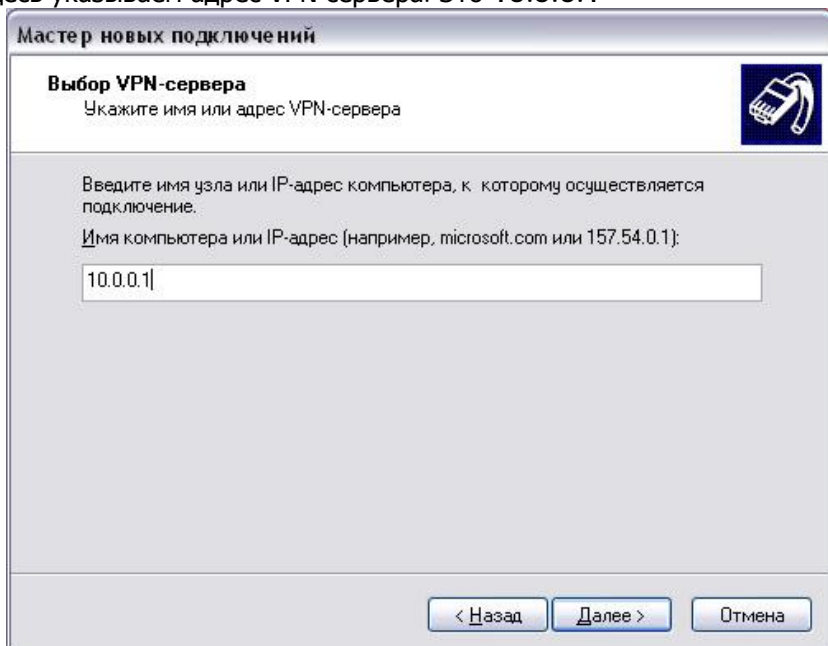
В следующем окошке необходимо дать название новому подключению, например Internet.



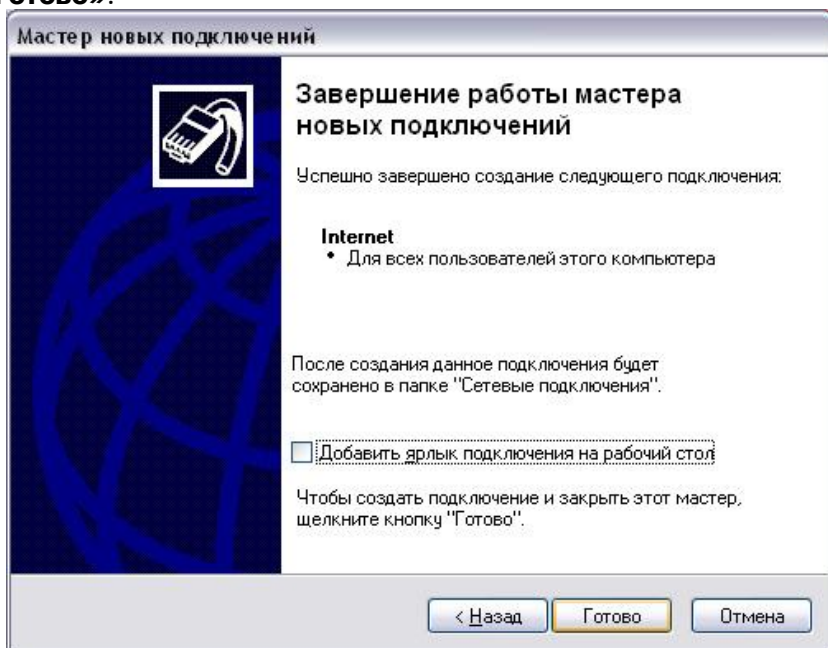
настраиваем далее:



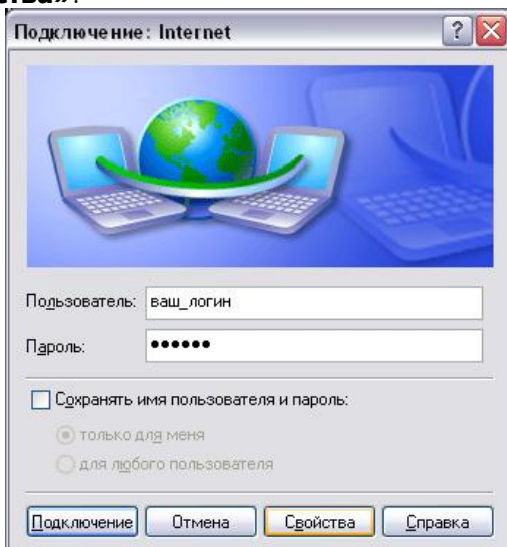
здесь указываем адрес VPN сервера. Это 10.0.0.1



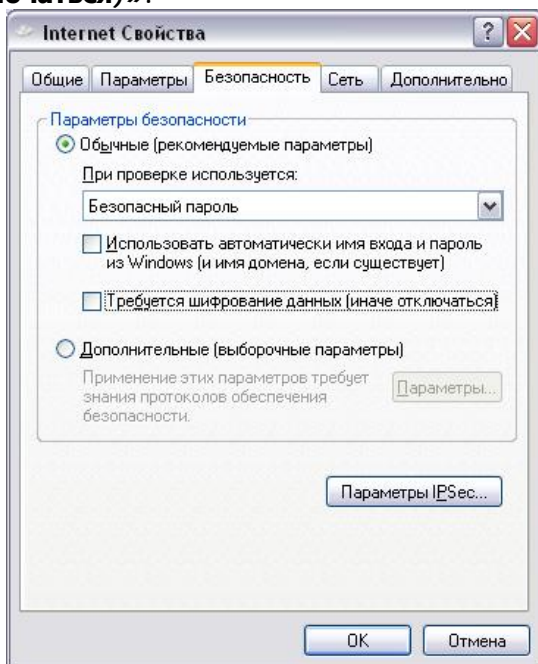
На этом создание нового подключения завершено. Жмём кнопку «Готово».



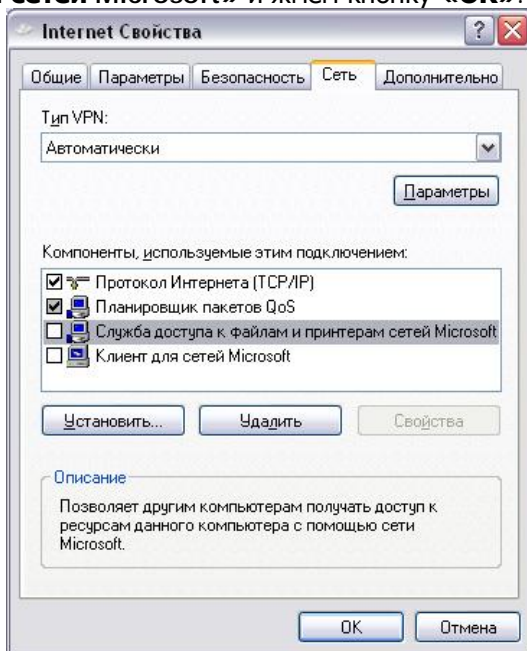
1 появится окно для установки подключения. Пока **не надо** жать кнопку «Подключение». Ещё надо кое-что подправить. Для этого жмём кнопку «Свойства».



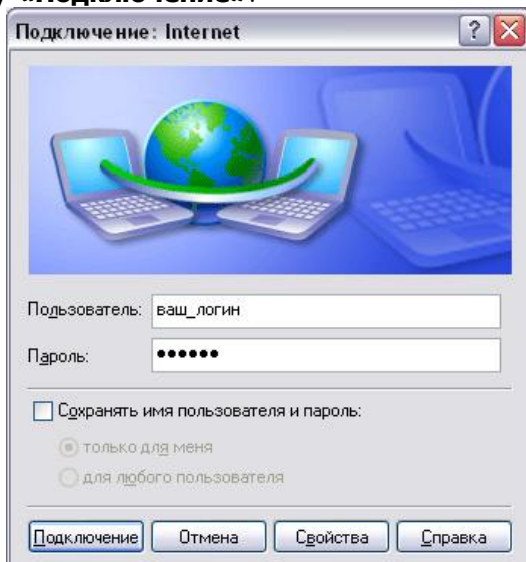
В появившемся окне переходим на закладку «Безопасность» и **убираем** галочку с пункта «Требуется шифрование данных (иначе отключаться)».



затем переходим на закладку «Сеть» и **убираем** галочки с пунктов «Служба доступа к файлам и принтерам сетей Microsoft» и «Клиент для сетей Microsoft» и жмём кнопку «ОК».

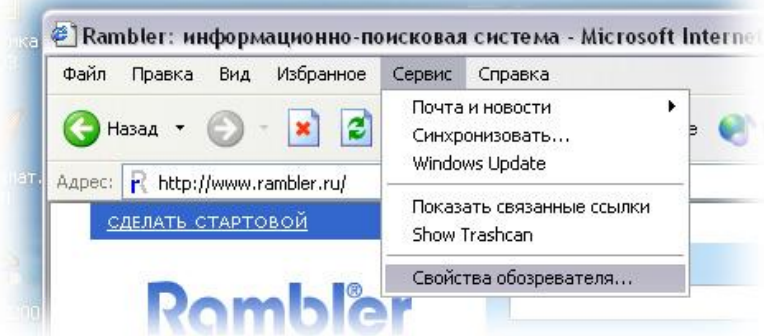


На этом настройка подключения окончательно завершена. Вводим в поле «**Пользователь**» свой логин, в следующем поле вводим пароль и жмём кнопку «**Подключение**».

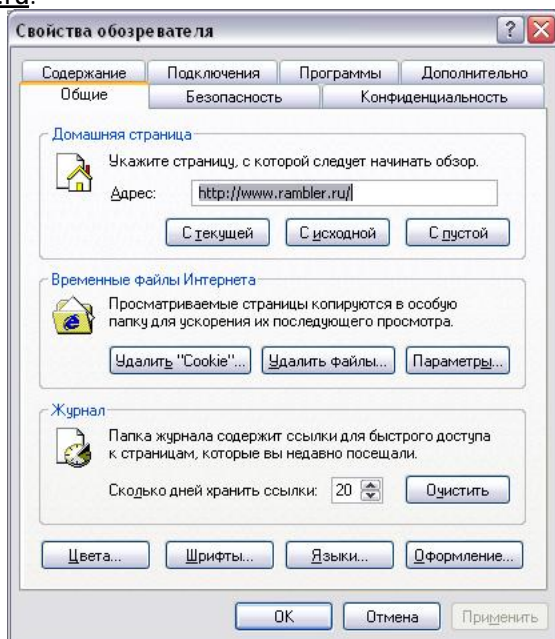


Настройка Браузера и Почтового клиента

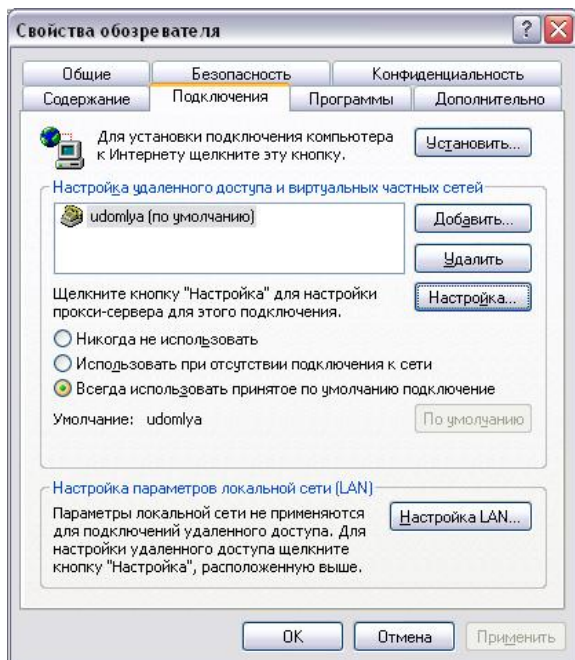
Запускаем Internet Explorer, в пункте меню «Сервис» выбираем пункт «Свойства обозревателя».



В появившемся окне можно выставить стартовую страницу, которая будет открываться при запуске Браузера. На рисунке эта страница – www.rambler.ru.



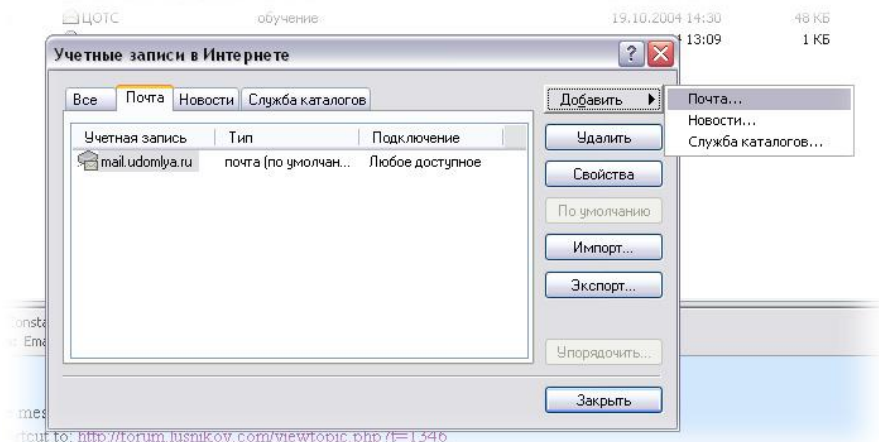
затем переходим на закладку «**Подключения**». В окошке уже будет присутствовать Подключение (в нашем примере оно называлось Internet). Выбираем его, кликнув мышью на нём, ниже жмём кнопку «**По умолчанию**», затем выбираем пункт «**Всегда использовать принятое по умолчанию подключение**». После этих операций при запуске Браузера, если вы не подключены к Интернету, будет автоматически запускаться Соединение для подключения к сети Интернет.



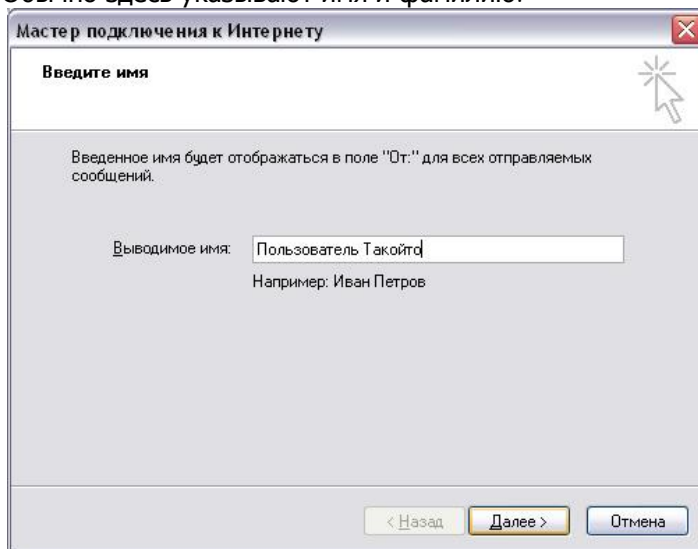
Чтобы воспользоваться почтовым ящиком на сервере idom1ya.ru необходимо настроить почтовый клиент. В Windows уже он встроен и называется Outlook Express. Почтовым ящиком на сервере idom1ya.ru пользоваться необходимо, т.к. на этот ящик приходят письма от Администрации сети и сообщения от Биллинговой системы о том, что средства на вашем счету заканчиваются. Запускаем Outlook Express. В пункте меню «**Сервис**» выбираем пункт «**Учетные записи**».



В появившемся окне справа выбираем «Добавить» Почта...»



Запустится Мастер подключения к Интернету. На первом экране нужно указать информацию, которая будет вставляться в поле «От:» ваших писем. Обычно здесь указывают имя и фамилию.



На следующем экране необходимо ввести адрес вашего почтового адреса на нашем сервере. Этот адрес состоит из логина, который вы себе выбрали при подключении, и адреса сервера и имеет вид **ваш логин@udomlya.ru**.

Мастер подключения к Интернету

Адрес электронной почты Интернета

Адрес электронной почты - это адрес, по которому вам будут отправляться сообщения электронной почты. Он предоставляется поставщиком услуг Интернета.

Электронная почта:

Например: proverka@microsoft.com

< Назад Далее > Отмена

Следующим шагом указываем почтовые сервера. В обоих полях ввода надо прописать **mail.udomlya.ru** .

Мастер подключения к Интернету

Серверы электронной почты

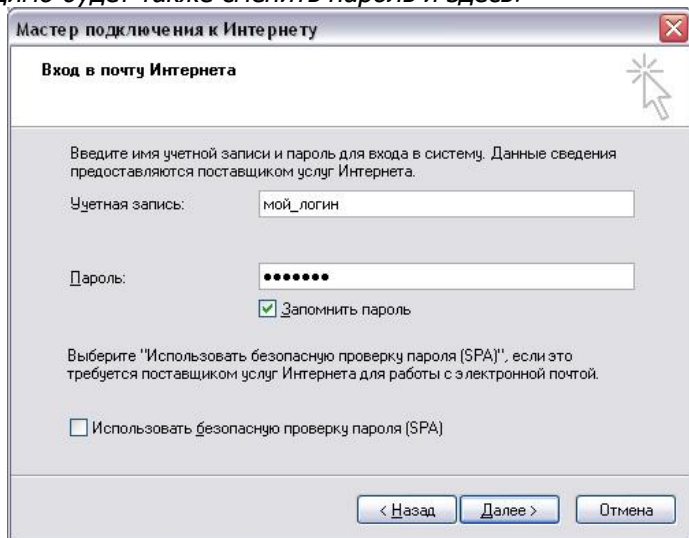
Сервер входящих сообщений:

Сервер входящих сообщений (POP3, IMAP или HTTP):

Сервер SMTP - это сервер, используемый для отправки сообщений пользователя.
Сервер исходящих сообщений (SMTP):

< Назад Далее > Отмена

В следующем окне в полях ввода прописываем свои логины и пароль.
Примечание: при изменении пароля на подключение к сети Интернет необходимо будет также сменить пароль и здесь.



Мастер подключения к Интернету

Вход в почту Интернета

Введите имя учетной записи и пароль для входа в систему. Данные сведения предоставляются поставщиком услуг Интернета.

Учетная запись:

Пароль:

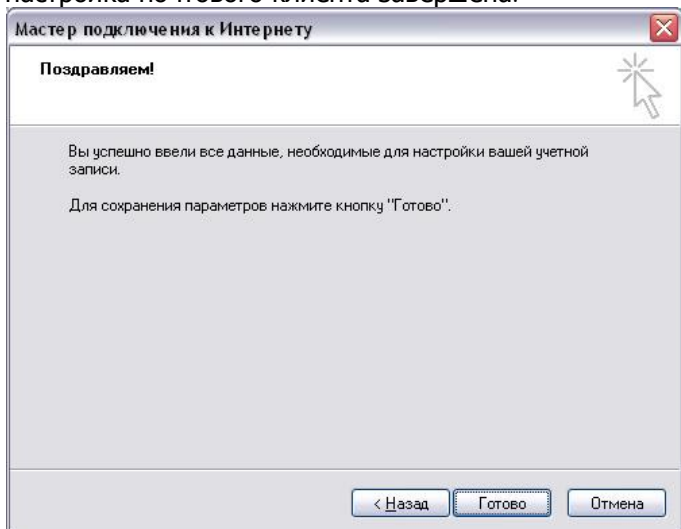
Запомнить пароль

Выберите "Использовать безопасную проверку пароля (SPA)", если это требуется поставщиком услуг Интернета для работы с электронной почтой.

Использовать безопасную проверку пароля (SPA)

< Назад Далее > Отмена

На этом настройка почтового клиента завершена.



Мастер подключения к Интернету

Поздравляем!

Вы успешно ввели все данные, необходимые для настройки вашей учетной записи.

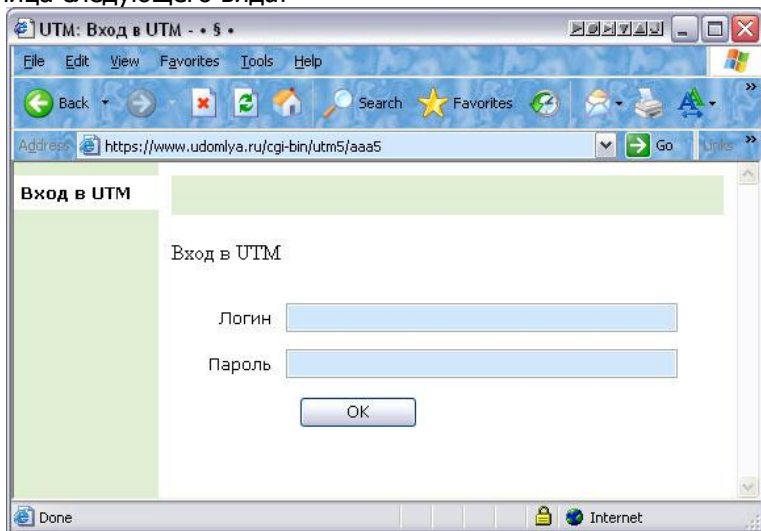
Для сохранения параметров нажмите кнопку "Готово".

< Назад Готово Отмена

Для доставки корреспонденции необходимо при подключенном Интернете нажать кнопку «**Доставить**» на панели инструментов Outlook Express.

Биллинговая система

Чтобы узнать состояние своего счёта или включить Интернет, необходимо воспользоваться Личным кабинетом нашей биллинговой системы. Попасть в него можно набрав адрес <http://www.udomlya.ru/stat> в браузере. Должна открыться страница следующего вида:



Вводим здесь свои логин и пароль, полученные при регистрации. После успешной авторизации появится следующий экран. На нём мы сразу попадаем в раздел «**Отчёты**» Личного кабинета.

Отчеты [Список услуг](#) [Отчет по услугам](#)

[Отчеты по трафику](#)
[Платежи](#)
[Блокировки](#)
[Настройки](#)
[Дополнительные возможности](#)
[Выход](#)

Общая информация

Параметр	Значение
ID	96
Логин	bu
Основной счет	96
Баланс основного счета	3080.97
Кредит основного счета	0.00
Блокировка	Разблокирован
Дата создания	Sat Dec 11 02:20:08 2004
Полное имя	Бухгалтерия
Статус Интернета	Включен Выключить

Все основные данные вашего счета можно узнать в этом разделе: Баланс счёта (в рублях), состояние Интернета (включен или выключен), список услуг или тарифов, на которые вы подключены, а также получить отчёт по услугам.

Отчёт по трафику можно посмотреть в разделе **«Отчеты по трафику»**.

Отчеты | **Отчеты по трафику** | [Отчет по трафику по дням](#) | [Отчет по трафику по IP-адресам](#)

Отчеты по трафику

[Платежи](#)
[Блокировки](#)
[Настройки](#)
[Дополнительные возможности](#)
[Выход](#)

Выберите даты: 13 7 15 Ноябрь 2004 - 13 7 15 Декабрь 2004

Отчеты по трафику
 За период: 13:07:49 15/11/2004-13:07:49 15/12/2004

Класс трафика	Объем, МБ	Стоимость за МБ	Сумма
Интернет входящий (100)	19.34	0.0000	0.0000
Интернет входящий (100)	9.06	2.1000	19.0271
Интернет исходящий (200)	2.53	0.0000	0.0000

Поступившие платежи на ваш счет смотрим в разделе **«Платежи»**.

Отчеты | **Платежи** | [Пополнение счета](#) | [Счета](#)

Отчеты по трафику

Платежи
[Блокировки](#)
[Настройки](#)
[Дополнительные возможности](#)
[Выход](#)

Выберите даты: 13 9 15 Ноябрь 2004 - 13 9 15 Декабрь 2004

Платежи
 За период: 13:09:31 15/11/2004-13:09:31 15/12/2004

Дата платежа	Дата ввода платежа в систему	Сумма	Сумма в валюте	Валюта	Тип платежа	Комментарий
11:33:36 11/12/2004	11:33:43 11/12/2004	100.00	100.00	Russia Rouble (810)	1	

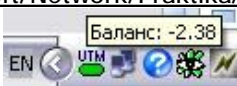
Сгорающие платежи

Дата первого платежа	Дата последнего платежа	Дата сгорания платежа	Сумма	Потрачено

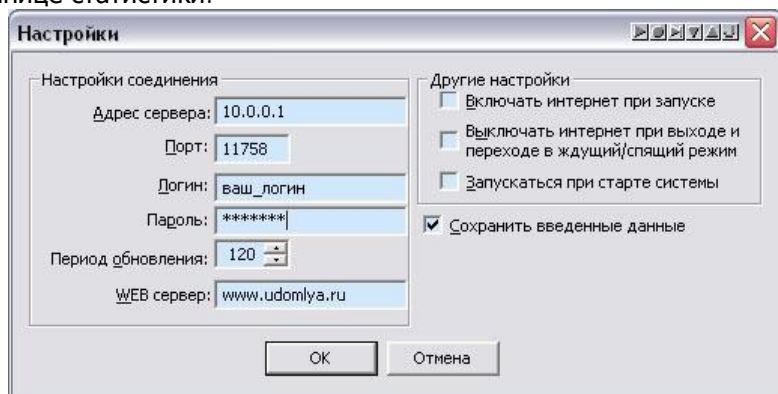
В разделе **«Блокировки»** приводится информация о блокировках вашего счёта кем и когда. В следующем разделе, - это раздел **«Настройки»**, - можно поменять пароль на доступ к биллинговой системе. *Примечание: пароль поменяется только для доступа к странице статистики, для подключения к Интернету пароль можно поменять только через Администрацию.*

Утилита utm5 wintary

Для оперативного и удобного доступа к балансу лицевого счета рекомендуем пользоваться утилитой **utm5_wintray**
ftp://ftp.udomya.ru/pub/soft/Network/Praktika/UTM5_Wintray_setup.exe



Данная программа запускается на компьютере пользователя и с настраиваемым периодом обновляет информацию о текущем состоянии баланса и количестве оставшегося prepaid трафика. Зелёный цвет иконки в трее означает, что Интернет у вас включен, красная – выключен. При запуске необходимо указать где находится биллинговая система и логин/пароль для доступа к странице статистики.



Также при помощи этой утилитки можно включать или выключать Интернет.

